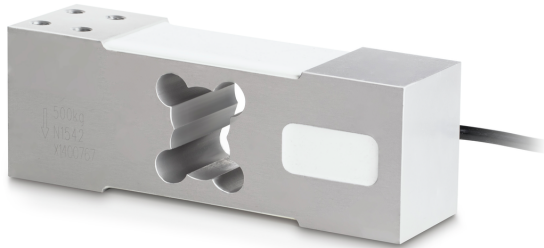


# KERN CP 100-3P8

**KERN**

Capteur de pesage Single-Point en aluminium



## Catégorie

Marque	Sauter
Catégorie de produits	Cellule de mesure
Groupe de produit	Capteur de pesage
Famille de produits	CP P8

## Système de mesure

Portée [Max]	100 kg
Connexion de cellule de pesée	6-conducteurs
Capteur OIML classe	C3
Cellule de pesée - résolution (étalonnable)	3000 e
Coefficient de température - signal zéro	$\leq \pm 0.0175 \%FS/10\text{ }^{\circ}C$
Erreur de fluage (30 minutes)	$\leq \pm 0.0167\%FS$
Surcharge sûre	120%
Charge de rupture	150%
Tolérance du signal zéro	$\leq \pm 2.0\%FS$
Taille maximale de la plateforme	600×600 mm
Coefficient de température - valeur caractéristique	$\leq \pm 0.020\%FS/10\text{ }^{\circ}C$
Cellule de pesée - Valeur caractéristique - Nominal	2 mV/V
Cellule de pesée - Valeur caractéristique - Variance	0,2 mV/V
Cellule de pesée Y-valeur	10000
Cellule de pesée - erreur combinée	0,02%
Applications de mesure	masse
Cellule de pesée d'entrée - nominal	409 $\Omega$
Cellule de pesée résistance de sortie - nominal	350 $\Omega$
Capteur résistance d'isolement - [Min]	5000 M $\Omega$
Cellule de pesée d'alimentation recommandée [Min]	5 V

Cellule de pesée tension d'alimentation recommandée [Max]	12 V
Cellule de pesée d'entrée - variance	6 $\Omega$
Cellule de pesée résistance de sortie - variance	3 $\Omega$
Directions de force	compression

## Homologation

Sigle CE	✓
----------	---

## Forme de construction

Forme	Capteur Single-Point
Matériau	aluminium
Longueur de câble	3 m
Montage - Application de la force	4 × trou fileté M8
Montage - évacuation des forces	4 × trou fileté M8

## Fonctions

Protection IP - dispositif complet	IP65
------------------------------------	------

## Conditions environnementales

Température d'utilisation [Min]	-10 °C
Température d'utilisation [Max]	40 °C
Température ambiante [Min]	-35 °C
Température ambiante [Max]	65 °C

## Emballage & expédition

Lecture force [d] (N)	1 d
Dimensions emballage (L×P×H)	180×110×75 mm
Poids net	1,7 kg
Mode de livraison	Service de colis
Poids net env.	1,8 kg
Poids brut env.	1,8 kg
Poids d'expédition	1,75 kg

## Pictogrammes

### STANDARD

